



PANAGET

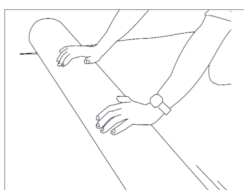
3, rue d'Orgères
35230 Bourgbarré
Tél.: 02.99.05.77.77
Fax: 02.99.57.73.55
www.panaget.com

La pose flottante sans colle « 2beclic »

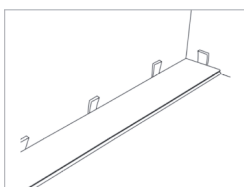
Le nouveau système 2beclic (verrouillage longitudinal + latéral) est parfaitement compatible avec le système Just'1Clic précédemment utilisé chez PANAGET, ce qui permet une pose de parquets PANAGET en toute simplicité. Le nouveau système 2beclic se met en place par un mouvement simple de la part de l'utilisateur (plus besoin d'outil pour l'emboîtement en bout) et permet un net gain de temps lors de la pose.



1• Dérouler la sous-couche isolante ISOL 30 sur le support plan et sec. Les lés sont scotchés entre eux bord à bord et remontent le long des murs.



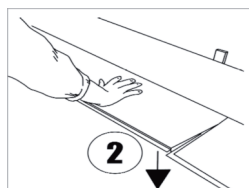
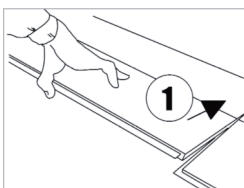
2• Débuter la pose dans un angle, en partant de la droite, face au mur. Positionner la lame, côté languette contre le mur (languette à découper pour respecter le jeu de dilatation). Disposer les cales dans le jeu de dilatation. Celui-ci doit être de 1,5 mm par ml de parquet avec un minimum de 8 mm. Disposer un léger filet de colle en fond de rainure sur la largeur (éviter tout surplus).



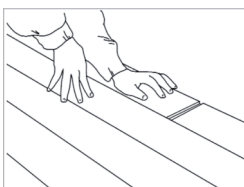
3• Placer la 2ème lame en bout de lame précédente. Continuer ainsi de suite sur toute la 1ère rangée.



4• Récupérer la chute du 1er rang pour le démarrage de la 2ème rangée. Rabattre la lame et encliquer en fin de rotation.



5• Placer la lame suivante bout à bout avec la dernière lame avec un angle d'environ 30° tout en engageant la languette dans le sens horizontal (verrouillage longitudinal). Appuyer vers le bas pour rabattre la lame vers le sol (verrouillage latéral). Continuer de la même manière sur toute la rangée. Le verrouillage des lames est obtenu lors de la pose des rangées suivantes.



6• Pour le dernier rang, emboîter les lames à plat. Déposer un léger filet de colle en fond de rainure sur la largeur (éviter tout surplus). Terminer la pose en recouvrant le jeu périphérique par une plinthe Panaget.