



### Difficulté : 3/5

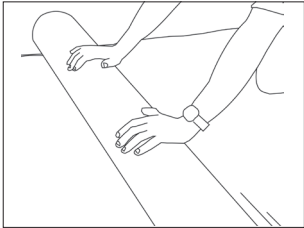
Pour préparer la pose de votre parquet, nous vous invitons à consulter les vidéos disponibles sur notre site internet [www.panaget.com](http://www.panaget.com).

Au fur et à mesure de la mise en œuvre, bien laisser un jeu de dilatation (ou jeu périphérique) de 1,5 mm par mètre linéaire de parquet déployé avec un minimum de 8 mm, le long des murs et devant tout obstacle (tuyauteries, pied d'escalier, poteau, socle de cheminée, etc.). Entailler les pieds des huisseries et engager le parquet dessous, de façon à ce que le jeu soit invisible.

Pour permettre un libre mouvement du parquet, la largeur cumulée des lames posées ne doit pas excéder 8 m. Pour une largeur supérieure, prévoir un jeu de dilatation intermédiaire. Dans tous les cas, ce jeu est obligatoire à chaque seuil de porte.

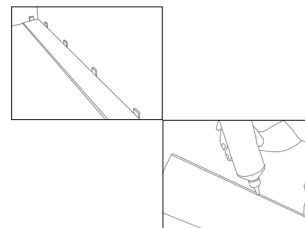
Orienter de préférence les lames parallèlement à la longueur de la pièce et dans le sens d'entrée de la lumière.

## ETAPE 1 :



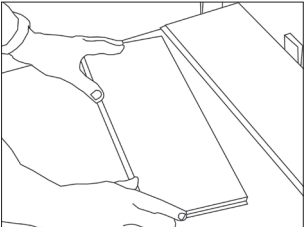
1• Dérouler la sous-couche isolante avec polyane (ex : ISOL 30) sur le support plan et sec. Les lés sont scotchés entre eux bord à bord et remontent jusqu'au pied des plinthes.

## ETAPE 2 :



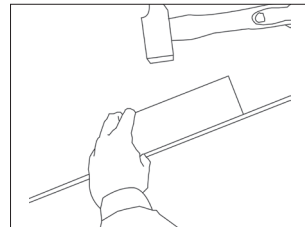
2• Débuter la pose dans un angle, rainure contre le mur. Encoller soigneusement le bord supérieur des languettes sur toute leur longueur avec une colle vinylique aqueuse (ex : Presto BIB). Disposer les cales en périphérie pour respecter le jeu de dilatation.

## ETAPE 3 :



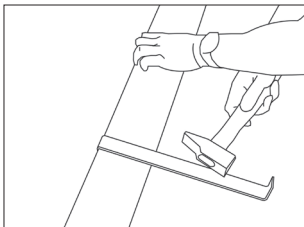
3• Commencer la 2<sup>ème</sup> rangée avec la chute de la dernière lame de la rangée précédente. Veiller à ce que la chute corresponde au moins à deux fois la largeur de la lame pour des raisons esthétiques. Nettoyer aussitôt les traces de colle avec un chiffon ou une éponge légèrement humide.

## ETAPE 4 :



4• Utiliser un martyr pour ne pas abîmer les lames lors de l'emboîtement

## ETAPE 5 :



5• Découper les lames de la dernière rangée à la largeur désirée sans oublier l'espace nécessaire au jeu de dilatation. Emboîter les lames à plat avec une chasse métallique. Enlever les cales 24h après la pose. Le recouvrement des joints de dilatation s'effectue à l'aide des accessoires appropriés (plinthes, ronds de radiateur, barre de seuil, etc.).



Voir la vidéo tutorial

[www.panaget.com](http://www.panaget.com)

3 rue d'Orgères 35230 Bourgbarré - France

TEL | 0033 (0)2 99 05 77 77

FAX | 0033 (0)2 99 57 73 55